



Allmänt

Denna instruktion avser anvisningar kring injustering och skötsel av denna produkt som levereras av Lindab Sverige AB. Är något felaktigt eller produkten skadad vänligast kontakta någon av Lindabs filialer omgående.

Injustering

Vid injustering mäts trycket P_m på de två slangarna där svart slang är "+" och transparent slang "-". MBB-lådan har variabel k-faktor. Genom att hålla snörena rakt nedåt ur lådan och läsa av plastdetaljens mittmarkering mot k-faktorn på skalbandet läser man av aktuell k-faktor som sedan omvandlas till aktuellt luftflöde med hjälp av nedanstående formel.

$$q = k \times \sqrt{P_m}$$

Tilluftslådor har blå text på k-faktorbandet och är märkta med "SUPPLY" samt anslutningsdimension, frånluftslådorna har röd text och är märkta med "EXHAUST" samt anslutningsdimension.

Skötsel

Spridardelen torkas vid behov rent med fuktig trasa och eventuellt ett mildt rengöringsmedel. För att komma åt att rensa kanalsystemet demonteras spridarens bottenplatta och spjället i lådans anslutningsstos tas loss genom att man rycker spjället rakt ut ur kanalen och in i lådan.

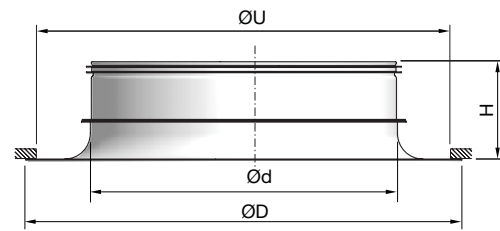
För återmontering sätts spjället tillbaka genom att man trycker dit det i kanalstosen igen tills man hör klickljud från spjällets fjäderinfästningar. Spjället skall återmonteras med klämman för låsning av injusteringssnören riktad uppåt.

Övrig dokumentation

För övrig dokumentation såsom dimensioneringsunderlag, montageanvisning, byggvarudeklaration mm se Lindabs hemsida:

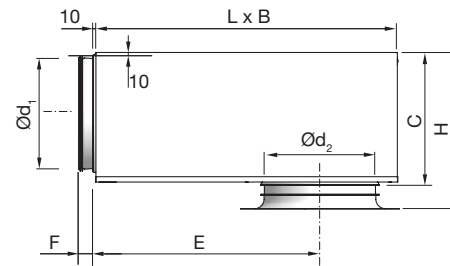
www.lindab.se alternativt www.lindqst.com.

Dimensioner



RCG Ød	ØD	H	ØU*	Fri area A	Vikt
mm	mm	mm	mm	m ²	kg
125	200	70	150	0,0031	0,40
160	250	70	200	0,0072	0,50
200	300	70	250	0,0106	0,60
250	350	90	300	0,0189	0,80
315	450	100	400	0,027	1,00
400	570	150	500	0.039	1,50

* ØU = urspåring



RCG + MBB		B	C	E	F	H*	L
Kanalansl. Ød ₁ mm	RCG Ød ₂ mm	mm	mm	mm	mm	mm	mm
100	125	260	159	216	50	185 - 215	310
100	160	260	159	216	50	185 - 215	310
125	160	310	184	262	50	210 - 240	376
125	200	310	184	262	50	210 - 240	376
160	200	380	220	323	50	244 - 274	459
160	250	380	220	323	50	264 - 304	459
200	250	460	259	396	70	325 - 365	565
200	315	460	259	396	70	325 - 365	565
250	315	540	309	486	70	360 - 400	698
250	400	540	309	486	70	410 - 450	698
315	400	540	373	646	70	475 - 515	858

* Vid användning av MBZ ökar H-måttet enl. nedan:

$$\text{Ød}_2 = 125 - 200 \text{ mm} \Rightarrow H + 40 \text{ mm}$$

$$\text{Ød}_2 = 250 - 315 \text{ mm} \Rightarrow H + 60 \text{ mm}$$

$$\text{Ød}_2 = 400 \text{ mm} \Rightarrow H + 80 \text{ mm}$$

K-faktorer

$$q = k \times \sqrt{P_i} \text{ eller } P_i = (q / k)^2$$

q = Luftflöde (l/s)

P_i = Injusteringstryck (Pa)

k = Donets k-faktor

För k-faktorer se skalbandet på lådans snöre.